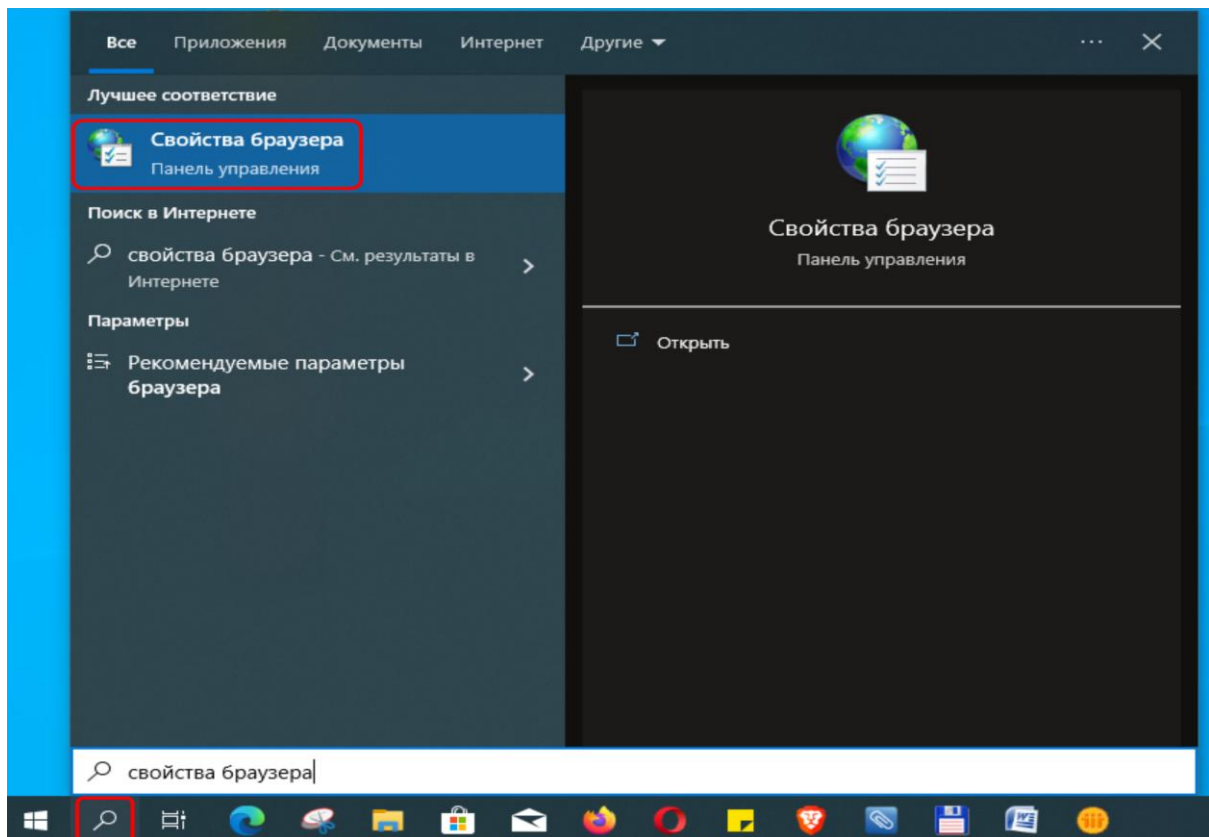
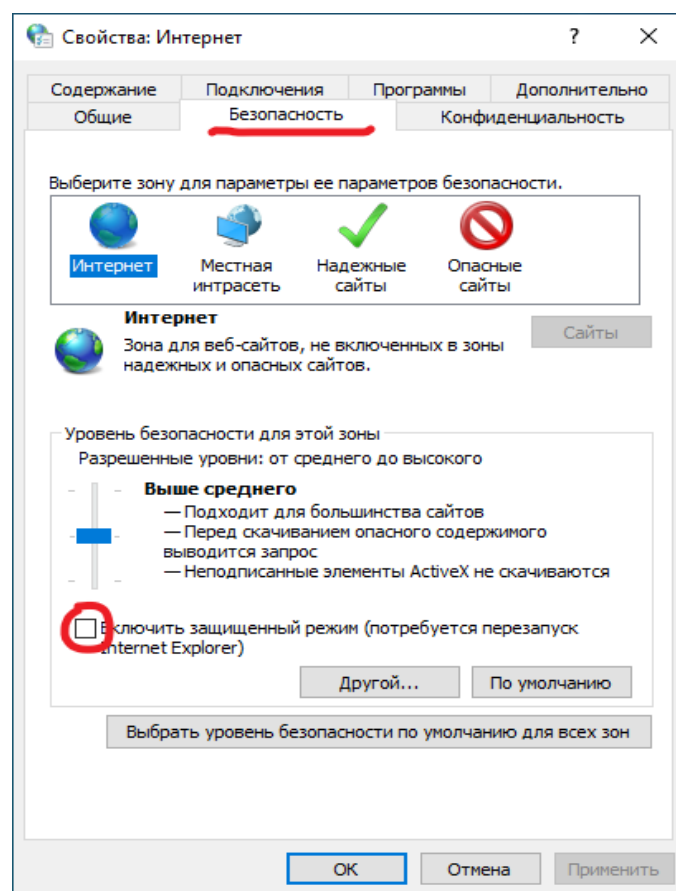


Инструкция по настройке браузера Microsoft Edge

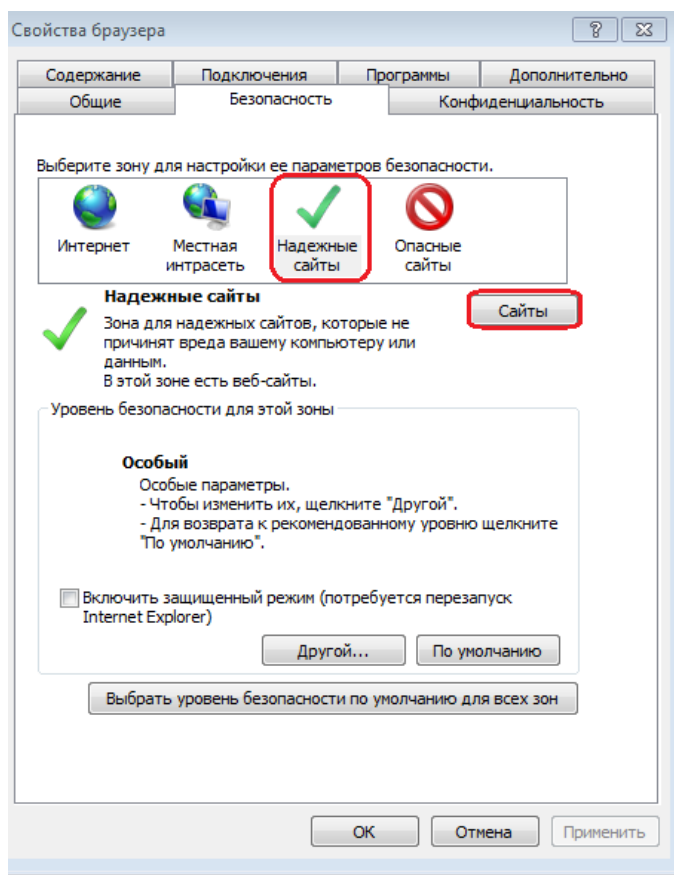
1. При помощи поиска найдите и откройте приложение «Свойства браузера»:



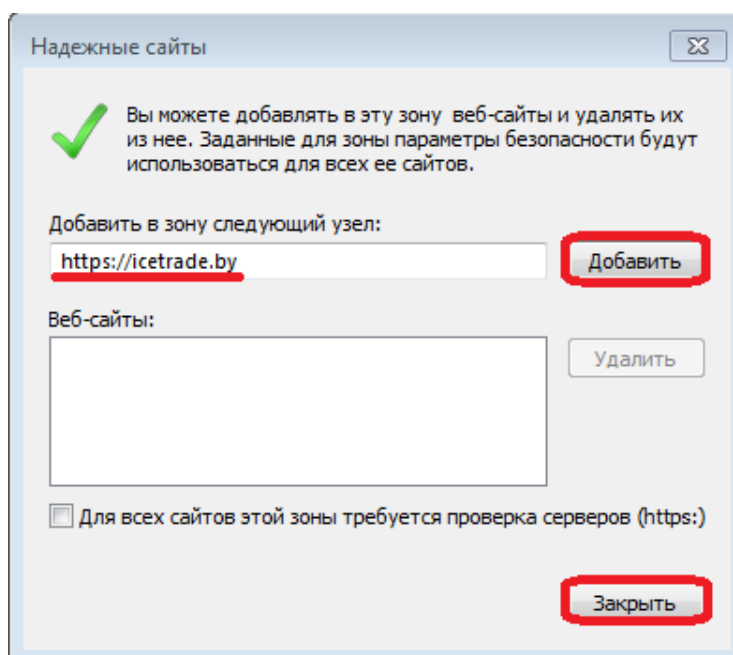
2. Перейдите на вкладку «Безопасность» и снимите галочку с пункта «Включить защищенный режим»:



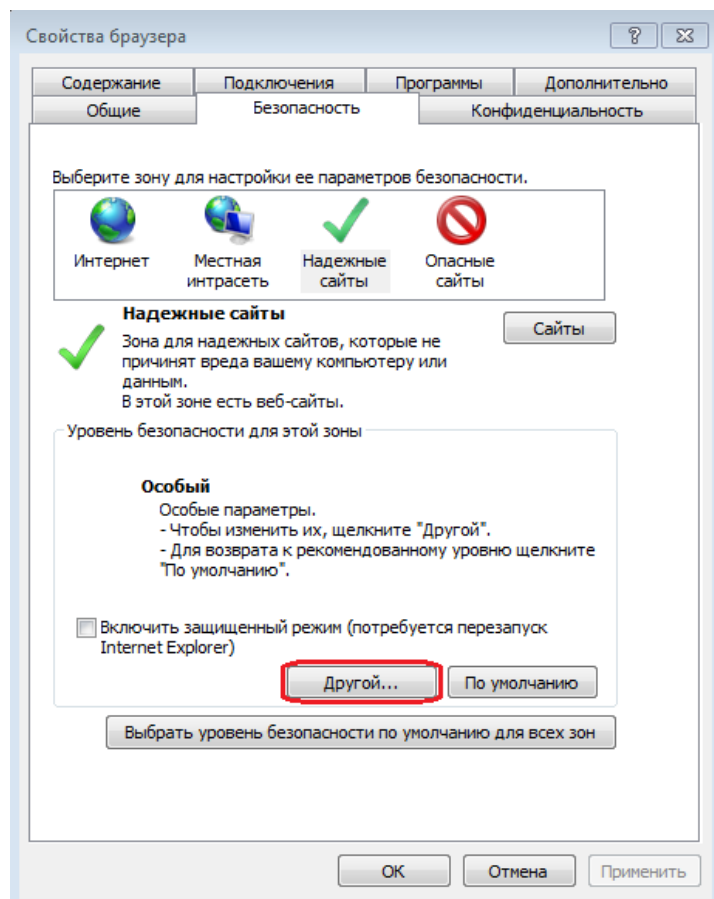
3. На вкладке «Безопасность» выделите «Надежные сайты», после чего нажмите на кнопку «Сайты»:



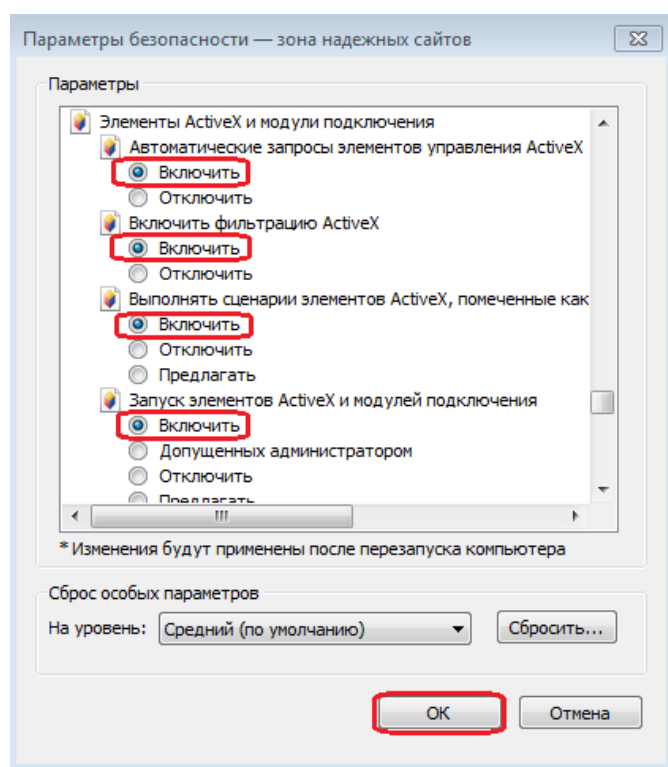
4. В открывшемся окне «Надежные сайты» в поле «Добавить в зону следующий узел» отобразится адрес <https://icetrade.by> (если не отобразился, введите его вручную), нажмите кнопку «Добавить», адрес перенесётся в список Веб-сайтов. Таким же образом добавьте все необходимые сайты (<https://goszakupki.by/> и т.д.). Затем нажмите кнопку «Закрыть».



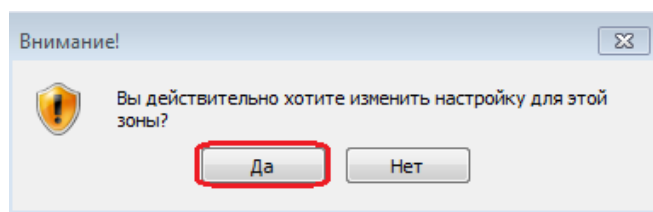
5. В окне «Свойства обозревателя» нажмите кнопку «Другой»:



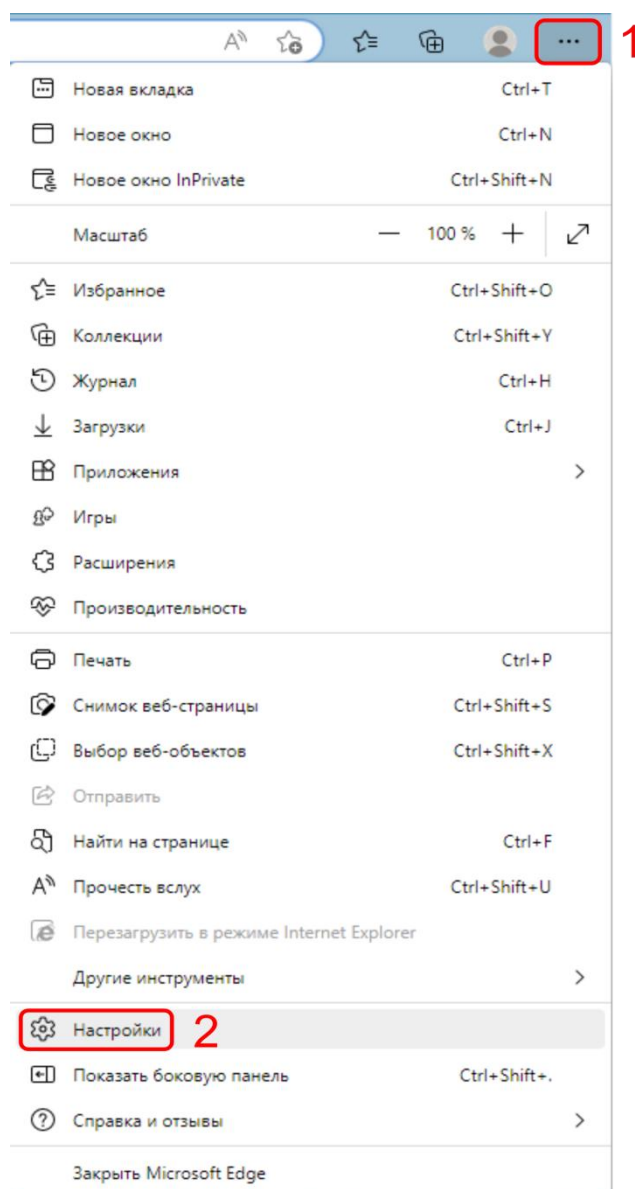
6. Найдите категорию «Элементы ActiveX и модули подключения» и в каждом пункте до конца списка установите значение «Включить» (Разрешить). Затем нажмите кнопку «ОК»:



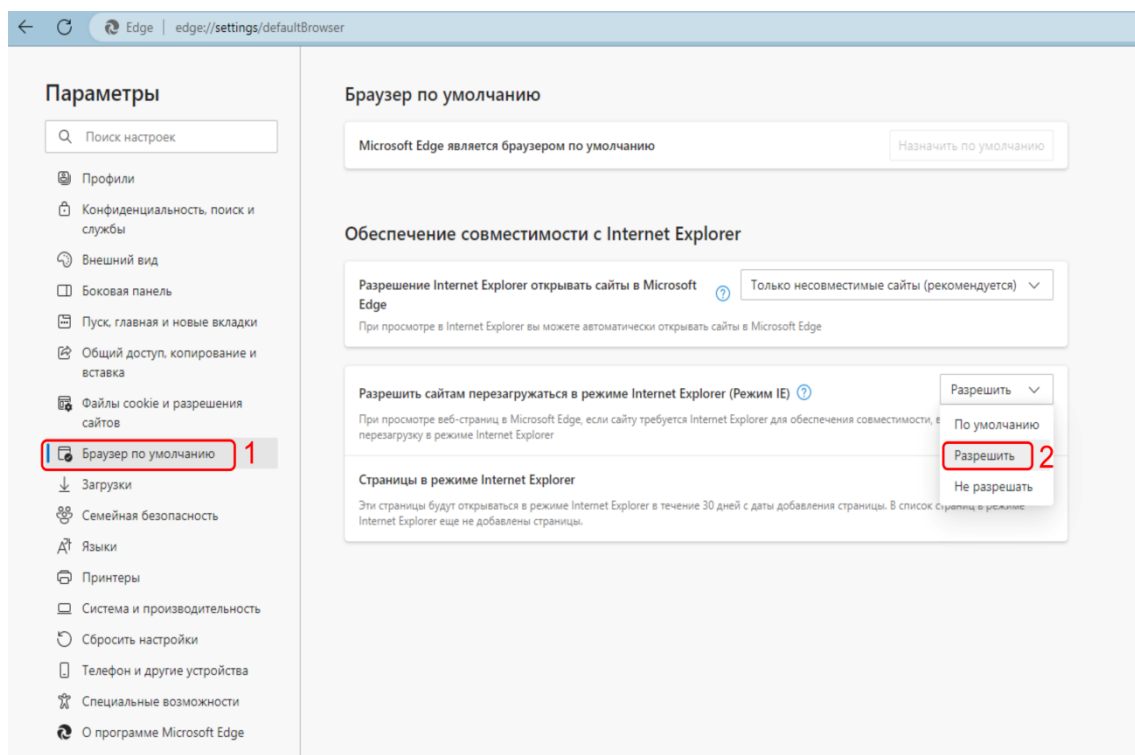
7. После нажатия кнопки «ОК» появится окно с предупреждением: «Вы действительно хотите изменить настройку для этой зоны?». Нажмите «Да».



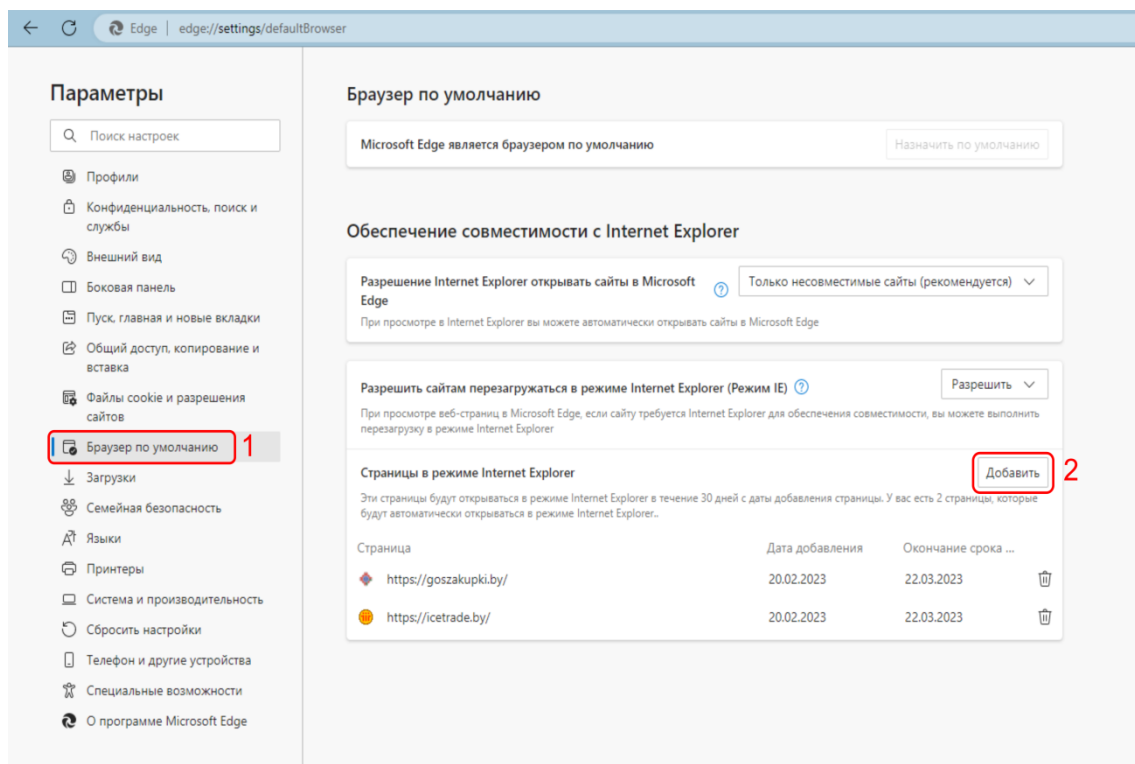
8. Откройте браузер Microsoft Edge и зайдите в пункт меню «Настройки»:



9. Разрешите сайтам перезагружаться в режиме Internet Explorer:



10. Для того, чтобы сайты (<https://icetrade.by>, <https://goszakupki.by> и т.д.) автоматически открывались в режиме Internet Explorer, добавьте их в подпункт «Страницы в режиме Internet Explorer»:



Важно! Каждые 30 дней эти действия необходимо повторять.